

## Ведомость основных комплектов чертежей

Обозначение	Наименование	Примечание
06-НТ II-000-КЖ.06	Холодильный центр №2. Наружная площадка. Фундаменты	

## Ведомость рабочих чертежей основного комплекта

Лист	Наименование	Примечание
1	Общие данные	
2	Схема расположения фундаментов холодильного центра №2	
3	Фундамент монолитный ФПм1	
4	Фундамент монолитный ФПм2	
5, 6	См. прилагаемые документы	

## Ведомость спецификаций

Лист	Наименование	Примечание
2	Спецификация к схеме расположения фундаментов	

## Ведомость ссылочных и прилагаемых документов

Обозначение	Наименование	Примечание
	<u>Прилагаемые документы</u>	
06-НТ II-000-КЖ.И.06-КП1	Каркас пространственный КП1	
06-НТ II-000-КЖ.И.06-К1	Каркас К1	

## Общие указания

1. Настоящие чертежи разработаны на основании доп. соглашения №95 от 23.05.2018 г. к договору №152/н/2017 от 26.07.2017 г.
2. В настоящей документации разработаны чертежи фундаментных плит наружной площадки холодильного центра №2 в осях 28-32, у ряда Р.
3. За отметку "0,000" принята отметка верха дорожного покрытия..
4. Рабочая документация разработана в соответствии с нормами, правилами, инструкциями и государственными стандартами, действующими в Российской Федерации.
5. Монолитные конструкции изготавливать в соответствии с указаниями СП 70.13330.2012 "Несущие и ограждающие конструкции".  
Монолитные конструкции запроектировать из бетона класса В25, с маркой по морозостойкости F150, маркой по водонепроницаемости W6.
6. Монолитные железобетонные конструкции выполнять из бетона на сульфатостойком цементе по ГОСТ 22266-94.
7. Монолитные фундаментные плиты армировать отдельными стержнями. Стержни во всех местах пересечения вязать между собой при помощи вязальной проволоки.
8. При длительных перерывах в бетонировании обеспечить сцепление старого бетона с новым.
9. Бетонная подготовка выполняется из бетона класса В7.5 на сульфатостойком цементе, толщина подготовки 100мм, подготовка выступает за обрезы фундамента на 100мм.
10. Боковые поверхности всех конструкций, соприкасающихся с грунтом покрыть гидроизоляционной мастикой "Технониколь №24" (ТУ-5775-034-17925162-2005) по грунту из битумного праймера "Технониколь" (ТУ-5775-011-17925162-2003).
11. При производстве работ необходимо составить акты освидетельствования следующих скрытых работ с участием авторского надзора:
  - изоляционные работы;
  - устройство монолитных конструкций (опалубочные работы, арматурные работы, бетонные работы) в соответствии со СНиП 3.03.01-87 и ГОСТ14098-91.
13. Работы по изготовлению и монтажу монолитных конструкций выполнять в соответствии с проектом производства работ, разработанному с учетом указаний настоящего проекта и требований следующих нормативных документов:
  - СНиП 12-03-2001 "Безопасность труда в строительстве" ч.1;
  - СНиП 12-04-2002 "Безопасность труда в строительстве" ч.2;
  - СП22.13330.2011 "Основания зданий и сооружений";
  - СП28.13330.2012 "Защита строительных конструкций от коррозии";
  - СНиП 52-01-2003 "Бетонные и железобетонные конструкции. Основные положения";
  - СП 20.13330.2011 "Нагрузки и воздействия".
  - СП 70.13330.2012 "Несущие и ограждающие конструкции".

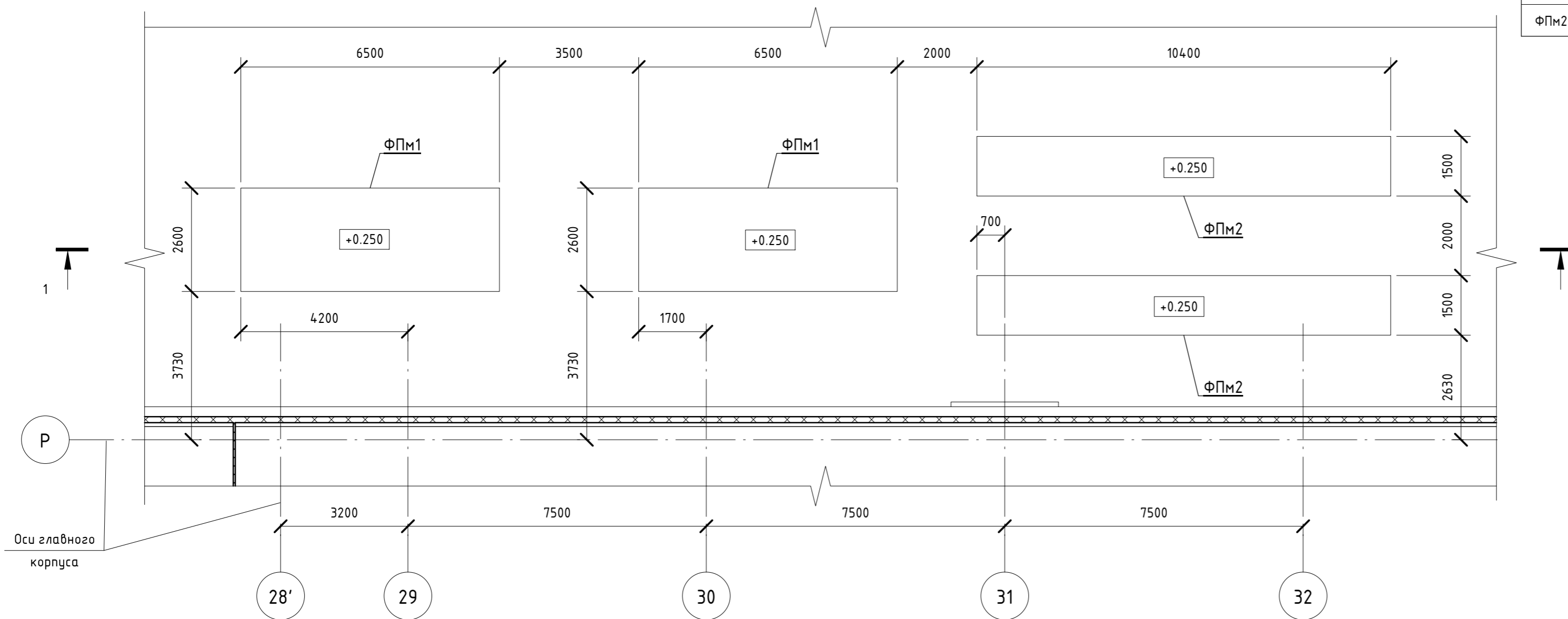
08.2018	Ефремов	ОП	08.2018	Андреев	ТО	Взам. инв. №	Подп. и дата	Инв. № подл.
---------	---------	----	---------	---------	----	--------------	--------------	--------------

<b>06-НТ II-000-КЖ.06</b>						Техническое перевооружение Завода ООО «Хевел». Увеличение производительности технологической линии НТ			
Изм.	Кол. уч.	Лист	№ док.	Подпись	Дата	Холодильный центр №2. Наружная площадка. Фундаменты	Стадия	Лист	Листов
Разработал		Дерюгин			07.18		Р	1	6
Проверил		Жернаков			07.18				
Рук.		Гривенный			07.18				
Н. контроль		Гривенный			07.18				
ГИП		Калинин			07.18				
Общие данные							<b>СВЕКО СОЮЗ ИНЖИНИРИНГ</b>		

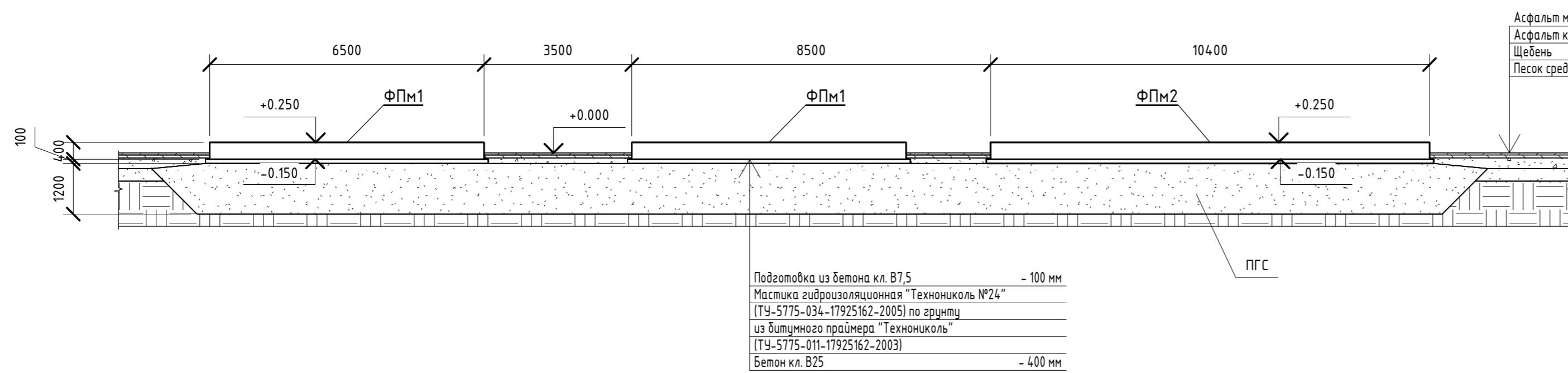
Спецификация к схеме расположения фундаментов

Марка	Обозначение	Наименование	Кол-во	Масса ед., кг	Примечание
ФПм1		Фундамент монолитный ФПм1	2		
ФПм2		Фундамент монолитный ФПм2	2		

Схема расположения фундаментов холодильного центра №2



1-1




Асфальт мелкозернистый	- 50 мм
Асфальт крупнозернистый	- 70 мм
Щебень	- 250 мм
Песок среднезернистый	- 300 мм

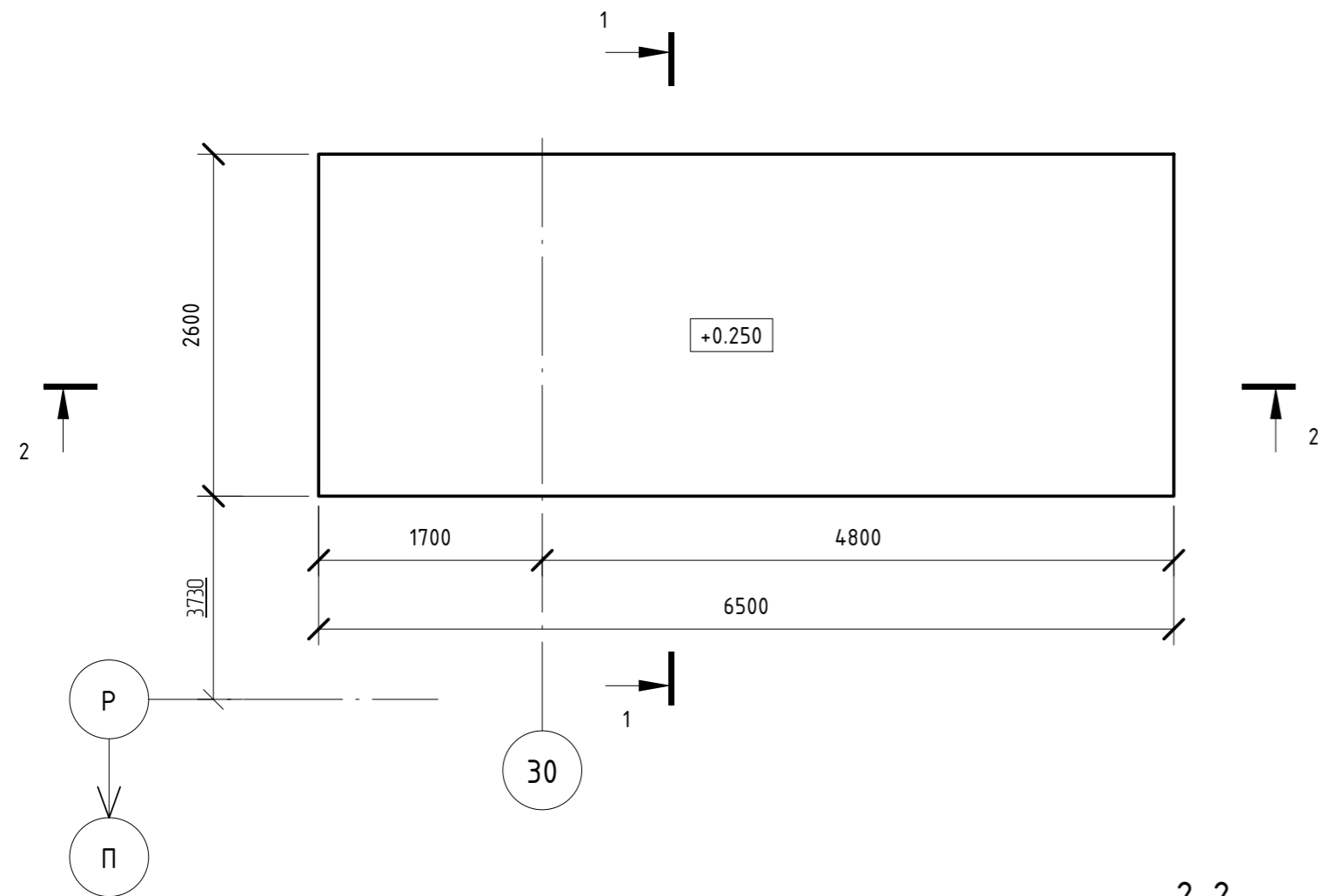
Подготовка из бетона кл. В7,5	- 100 мм
Мастика гидроизоляционная "Техниколь №24" (ТУ-5775-034-17925162-2005) по грунту из битумного праймера "Техниколь" (ТУ-5775-011-17925162-2003)	
Бетон кл. В25	- 400 мм

- За относительную отметку 0.000 принята отметка верха дорожного покрытия.
- Обратную засыпку производить песчано-гравийной смесью слоями по 20-30 см до получения плотности сухого грунта не менее  $P_d=1.65$  т/м<sup>3</sup>. Объем ПГС - 218 м<sup>3</sup>.

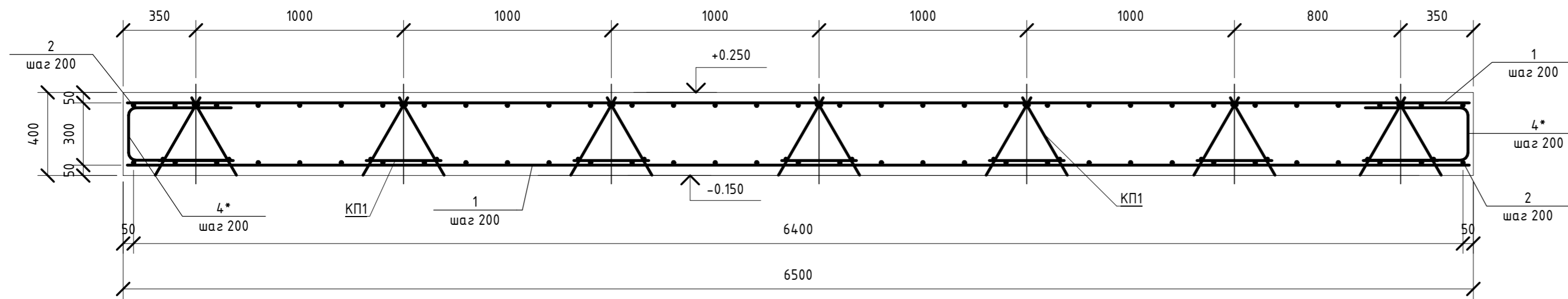
Инв. № подл. \_\_\_\_\_  
 Подп. и дата \_\_\_\_\_  
 Взам. инв. № \_\_\_\_\_

06-НТ II-000-КЖ.06					
Техническое перевооружение Завода ООО «Хевел». Увеличение производительности технологической линии НТ					
Изм.	Кол. уч.	Лист	№ док.	Подпись	Дата
Разработал	Дерюгин			<i>Дерюгин</i>	07.18
Проверил	Жернаков			<i>Жернаков</i>	07.18
Рук.	Гривенный			<i>Гривенный</i>	07.18
Н. контроль	Гривенный			<i>Гривенный</i>	07.18
ГИП	Калинин			<i>Калинин</i>	07.18
Холодильный центр №2. Наружная площадка. Фундаменты				Стадия	Лист
				Р	2
Схема расположения фундаментов холодильного центра №2					

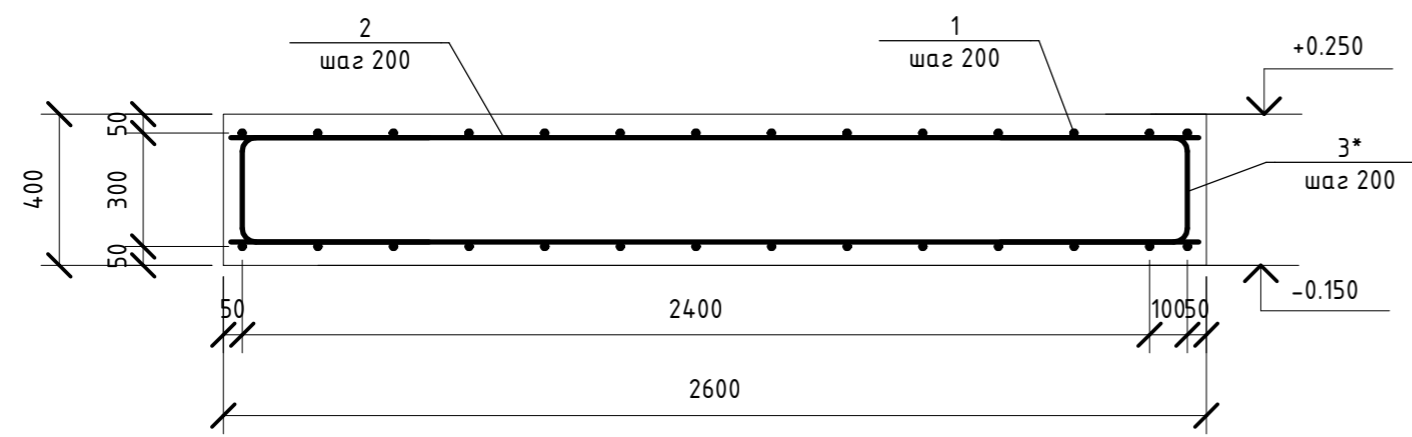
Фундамент монолитный ФПм1



2-2  
(Армирование)



1-1  
(Армирование)



Ведомость деталей

Поз.	Эскиз
3*	
4*	

Спецификация к фундаменту ФПм1

Марка, поз.	Обозначение	Наименование	Кол-во	Примечание
<u>Детали и сборочные единицы</u>				
1		φ12 А-III ГОСТ 5781-82 L= 6460 мм	28	5.74 кг
2		φ12 А-III ГОСТ 5781-82 L= 2560 мм	66	2.27 кг
3*		φ12 А-III ГОСТ 5781-82 L= 1233 мм	66	1.09 кг
4*		φ12 А-III ГОСТ 5781-82 L= 1209 мм	26	1.07 кг
КП1	Лист 5	Каркас пространственный КП1 L=2560	7	7.73 кг
<u>Материалы</u>				
		Бетон кл. В25 F50 W6 на сульфатост. цементе	2	6.76 м <sup>3</sup>
		Бетон кл. В7.5	2	1.88 м <sup>3</sup>

Поз. со \* см. Ведомость элементов

Марка элемента	Изделия арматурные				Общий расход
	Арматура класса				
	ГОСТ 5781-82			Всего	
	А-I	А-III			
ФПм1	φ8	φ12	Итого	49.36	49.36

- Общие указания и ведомость рабочих чертежей см. л. "Общие данные".
- Стержни вязать вязальной проволокой в каждой точке пересечения.
- После устройства фундаментной плиты восстановить асфальтно-дорожное покрытие.

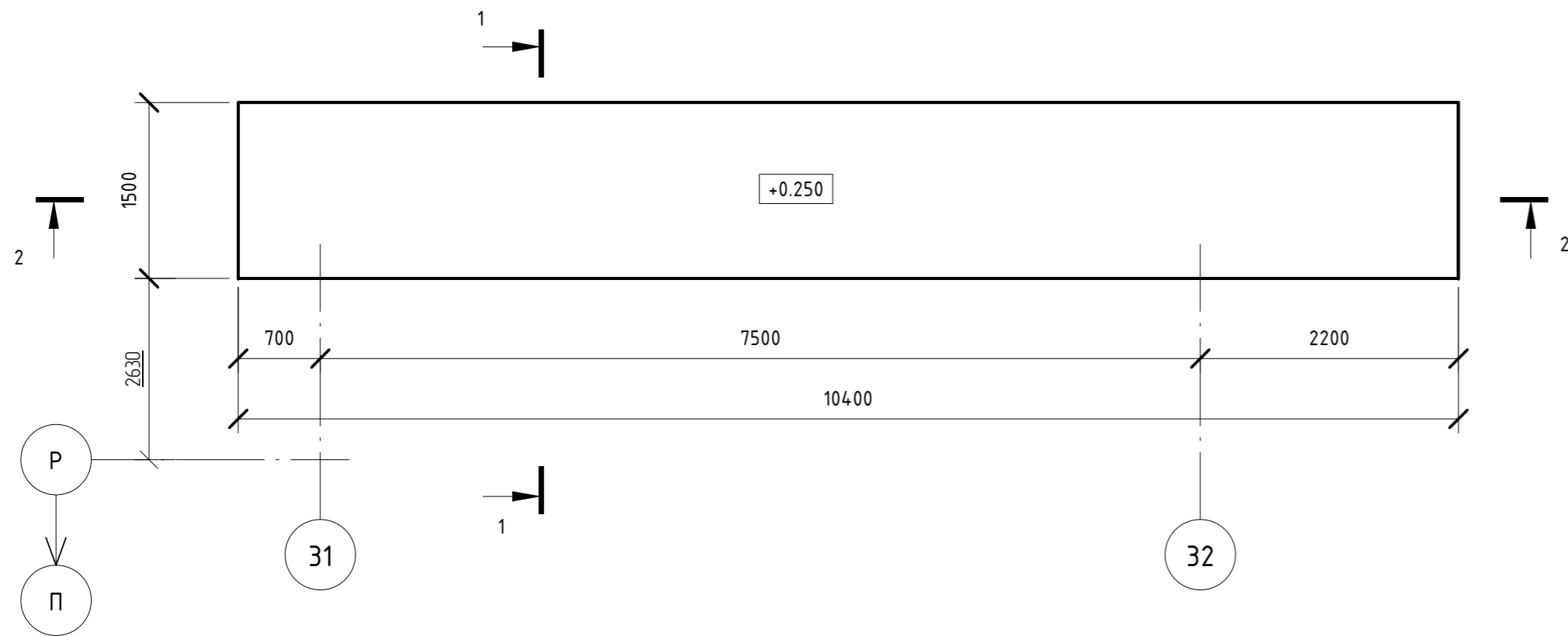
06-НТ II-000-КЖ.06

Техническое перевооружение Завода ООО «Хевел». Увеличение производительности технологической линии НТ

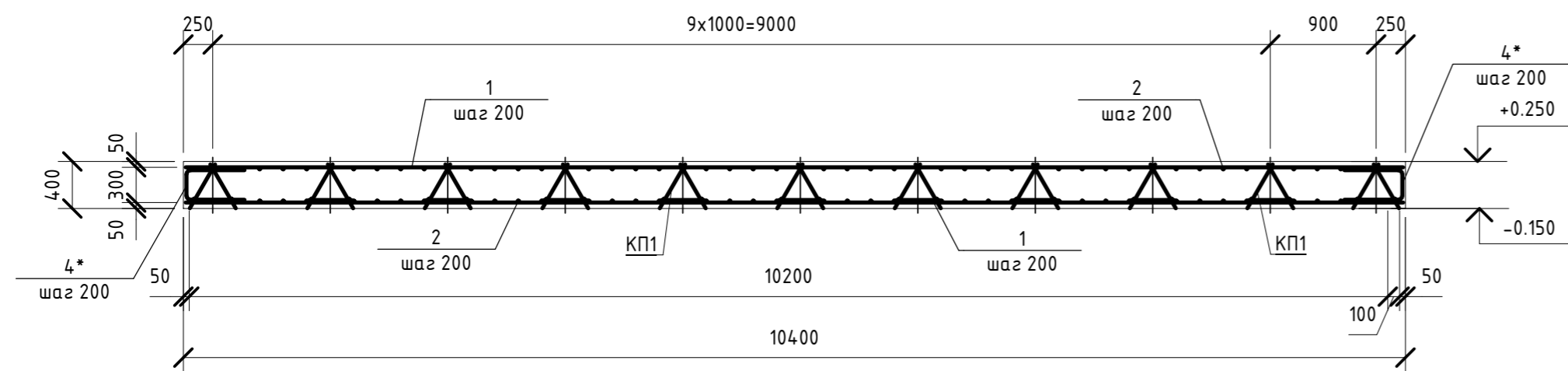
Изм.	Кол. уч.	Лист	№ док.	Подпись	Дата	Холодильный центр №2. Наружная площадка. Фундаменты	Стадия	Лист	Листов
Разработал				Дерягин	07.18				
Проверил				Жернаков	07.18				
Рук.				Руководитель	07.18				
Н. контроль				Грибенный	07.18				
ГИП				Калинин	07.18				

СВЕКО СОЮЗ  
ИНЖИНИРИНГ

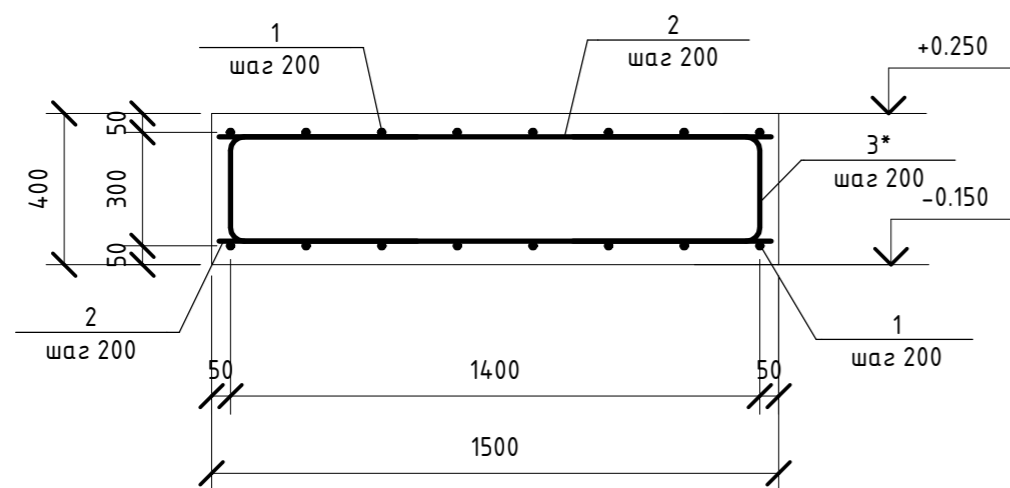
Фундамент монолитный ФПм2



2-2  
(Армирование)



1-1  
(Армирование)



Спецификация к фундаменту ФПм2

Марка, поз.	Обозначение	Наименование	Кол-во	Примечание
<u>Детали и сборочные единицы</u>				
1		φ12 А-III ГОСТ 5781-82 L= 10360 мм	16	9.20 кг
2		φ12 А-III ГОСТ 5781-82 L= 1460 мм	106	1.30 кг
3*		φ12 А-III ГОСТ 5781-82 L= 1233 мм	104	1.09 кг
4*		φ12 А-III ГОСТ 5781-82 L= 1209 мм	16	1.07 кг
КП1	Лист 5	Каркас пространственный КП1 L=1460	11	4.41 кг
<u>Материалы</u>				
		Бетон кл. В25 F50 W6 на сульфатост. цементе	2	6.76 м³
		Бетон кл. В7.5	2	1.88 м³

Поз. со \* см. Ведомость элементов

Ведомость деталей

Поз.	Эскиз
3*	
4*	

Марка элемента	Изделия арматурные			Общий расход
	Арматура класса			
	А-I	А-III	Итого	
ФПм2	ГОСТ 5781-82			53.36
	φ8	φ12	Итого	
	23.29	30.07	53.36	53.36

- Общие указания и ведомость рабочих чертежей см. л. "Общие данные".
- Стержни вязать вязальной проволокой в каждой точке пересечения.
- После устройства фундаментной плиты восстановить асфальтно-дорожное покрытие.

Инф. № подл. | Подп. и дата | Взам. инф. №

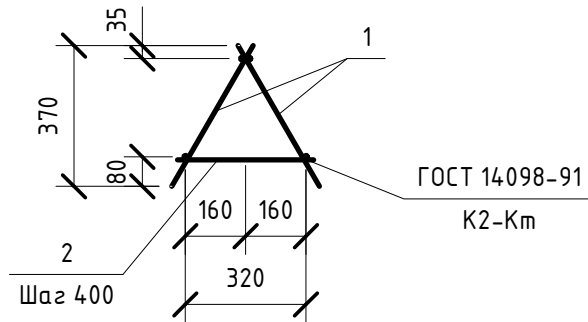
06-НТ II-000-КЖ.06					
Техническое перевооружение Завода ООО «Хевел». Увеличение производительности технологической линии НТ					
Изм.	Кол. уч.	Лист	№ док.	Подпись	Дата
Разработал	Дерягин				07.18
Проверил	Жернаков				07.18
Рук.	Гривенный				07.18
Н. контроль	Гривенный				07.18
ГИП	Калинин				07.18

Холодильный центр №2. Наружная площадка. Фундаменты	Стадия	Лист	Листов
	Р	4	

Фундамент монолитный ФПм2

**СВЕКО СОЮЗ ИНЖИНИРИНГ**

КП1

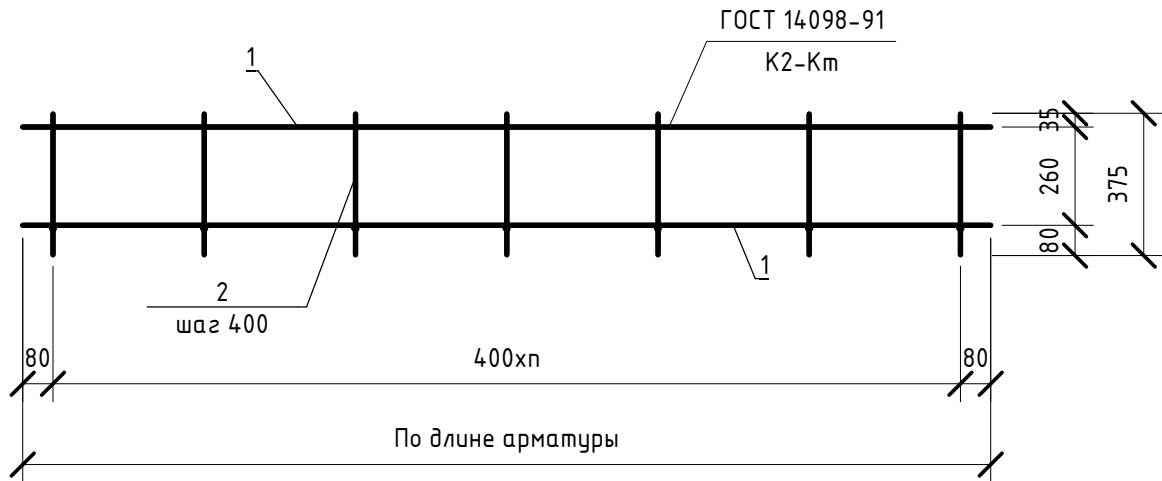


Спецификация к каркасу КП1

Марка, поз.	Обозначение	Наименование	Кол-во	Примечание
		<u>Детали</u>		
1	06-НТ II-000-КЖ.И.06-К1	Каркас К1	2	1.3 кг
2		Ø8А-I ГОСТ 5781-82 L=360	3	0.14 кг
				3.02 кг

Взам. инв. №		06-НТ II-000-КЖ.И.06-КП1										
Подп. и дата								Техническое перевооружение Завода ООО «Хевел». Увеличение производительности технологической линии НТ	Стадия Р	Масса	Масштаб	
Инв. № подл.								Каркас пространственный КП1	Лист 5	Листов	СВЕКО СОЮЗ ИНЖИНИРИНГ	
		Изм.	Кол. уч.	Лист	№ док.	Подпись	Дата					
		Разработал	Дерюгин	3	07.18		07.18					
		Проверил	Жернаков	3	07.18		07.18					
		Рук.	Гривенный	3	07.18		07.18					

# Каркас К1



## Спецификация к каркасу К1

Марка, поз.	Наименование	Кол-во	Примечание
<u>Детали</u>			
1	Ø8А-I ГОСТ 5781-82 L=1000	2	0.395 кг
2	Ø8А-I ГОСТ 5781-82 L=430	3	0.17 кг
			1.3 кг

Взам. инв. №									
Подп. и дата	<b>06-НТ II-000-КЖ.И.06-К1</b>								
	Техническое перевооружение Завода ООО «Хевел». Увеличение производительности технологической линии НТ								
Инв. № подл.	Изм.	Кол. уч.	Лист	№ док.	Подпись	Дата	Стадия	Масса	Масштаб
	Разработал		Дерюгин		<i>Дерюгин</i>	07.18	Р		
	Проверил		Жернаков		<i>Жернаков</i>	07.18		Лист	6
Рук.		Гривенный		<i>Гривенный</i>	07.18				