

## Ведомость основных комплектов чертежей

Обозначение	Наименование	Примечание
06-НТ II-000-КЖ.04	Перепланировка помещений станции водоподготовки в осях 1-6, рядах И-М. Конструкции железобетонные.	

## Ведомость рабочих чертежей основного комплекта

Лист	Наименование	Примечание
2	Схема расположения монолитных прямков в осях 1-5, рядах И-М. ПРМ-1, ПРМ-2. Разрезы 1-1, 2-2.	Изм.1
3	Монолитные прямки МРМ-1, ПРМ-2 (Армирование). Разрезы 1-1, 2-2	Изм.1
1	Общие данные	

## Ведомость спецификаций основного комплекта

Лист	Наименование	Примечание
2	Спецификация к схеме расположения монолитных прямков	

## Ведомость ссылочных и прилагаемых документов

Обозначение	Наименование	Примечание
	<u>Ссылочные документы</u>	
СТО 230083253-003-2008	Прессованный решетчатый настил Р технические условия	
	<u>Прилагаемые документы</u>	
06-НТ II- 00-КЖ.И.04	Закладная деталь ЗД-1	

Настоящая рабочая документация соответствует заданию на проектирование, действующим техническим регламентам, сводам правил, нормам и правилам Российской Федерации и межгосударственным стандартам.

Главный инженер проекта



Калинин Р. А.

## Общие указания

1. Настоящий комплект чертежей выполнен на основании дополнительного соглашения №05 от 23.05.2018 к договору № 152/н/2017 от 26.07. 2017г..
2. Рабочая документация разработана в соответствии с нормами, правилами, инструкциями и государственными стандартами, действующими в Российской Федерации.
3. За относительную отметку 0,000 м принята абсолютная отм. 79,150 м.
4. В настоящей документации разработаны рабочие чертежи по перепланировке помещений станции водоподготовки в осях 1-6, рядах И-М, монолитные прямки, главного корпуса завода ООО «Хевел» в рамках технического перевооружения Завода ООО «Хевел» – увеличение производительности технологической линии НТ.
5. Монолитные конструкции изготавливать в соответствии с указаниями СП 70.13330.2012 "Несущие и ограждающие конструкции". Монолитные конструкции проектировать из бетона класса В25, с маркой по морозостойкости F50, маркой по водонепроницаемости W6 с добавлением фибры полипропиленовой (1.5 кг/м³).
6. Монолитные железобетонные конструкции выполнять из бетона на сульфатостойком цементе по ГОСТ 22266-94.
7. Бетонная подготовка под монолитные прямки выполняется из бетона класса В7.5 на сульфатостойком цементе, толщина подготовки 100мм, подготовка выступает за обрезы прямков на 100мм.
8. Боковые поверхности всех конструкций, соприкасающихся с грунтом покрыть гидроизоляционным составом Линокром ХПП в 1 слой.
9. При производстве работ необходимо составить акты освидетельствования следующих скрытых работ с участием авторского надзора:
  - изоляционные работы;
  - устройство монолитных конструкций (опалубочные работы, арматурные работы, бетонные работы) в соответствии со СНиП 3.03.01-87 и ГОСТ14098-91.
11. Работы по изготовлению и монтажу монолитных конструкций выполнять в соответствии с проектом производства работ, разработанному с учетом указаний настоящего проекта и требований следующих нормативных документов:
  - СНиП 12-03-2001 "Безопасность труда в строительстве" ч.1;
  - СНиП 12-04-2002 "Безопасность труда в строительстве" ч.2;
  - СП22.13330.2011 "Основания зданий и сооружений";
  - СП28.13330.2012 "Защита строительных конструкций от коррозии";
  - СНиП 52-01-2003 "Бетонные и железобетонные конструкции. Основные положения";
  - СП 20.13330.2011 "Нагрузки и воздействия".
  - СП 70.13330.2012 "Несущие и ограждающие конструкции";

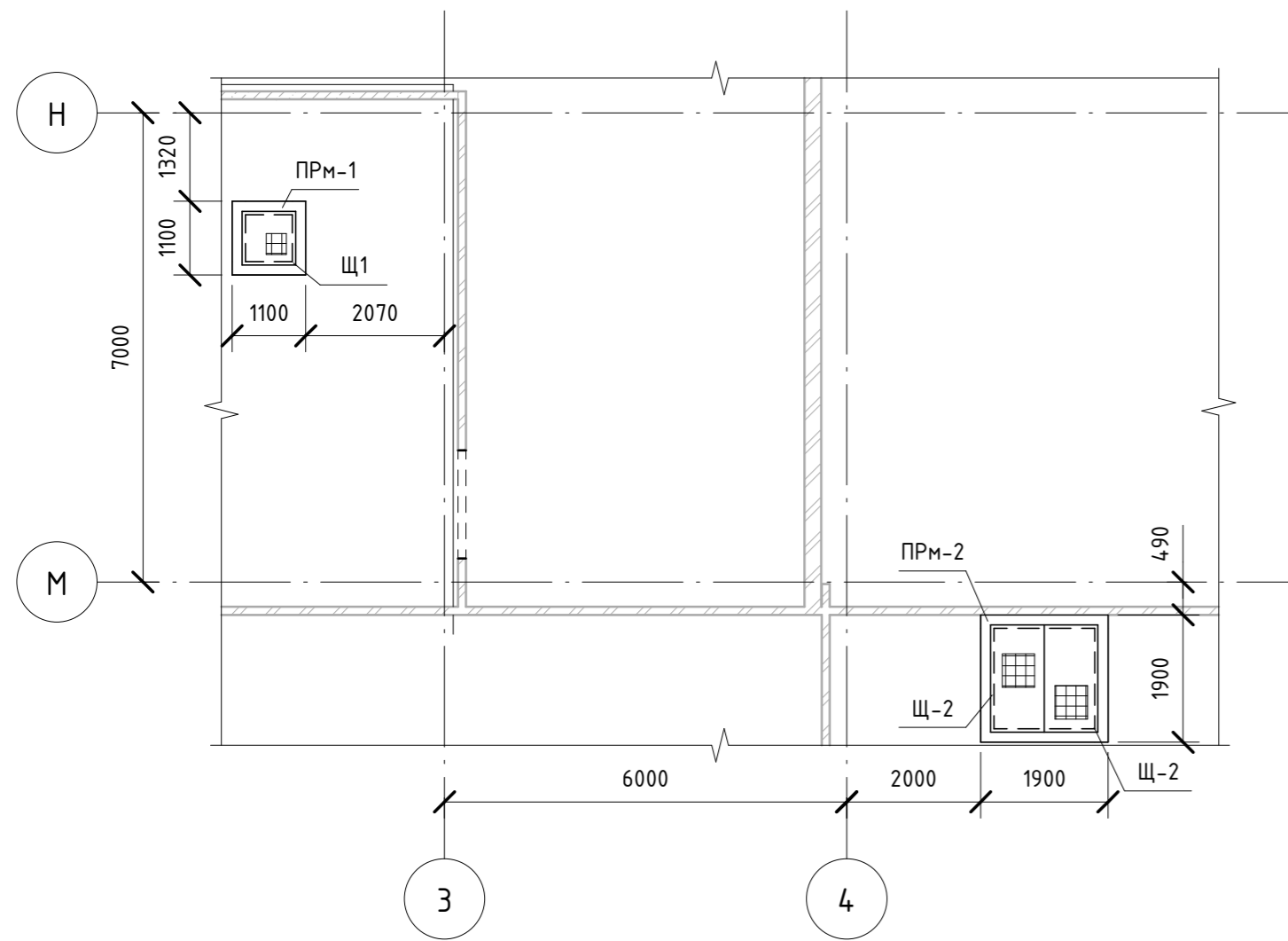
06-НТ II-000-КЖ.04

Техническое перевооружение Завода ООО «Хевел».  
Увеличение производительности технологической линии НТ

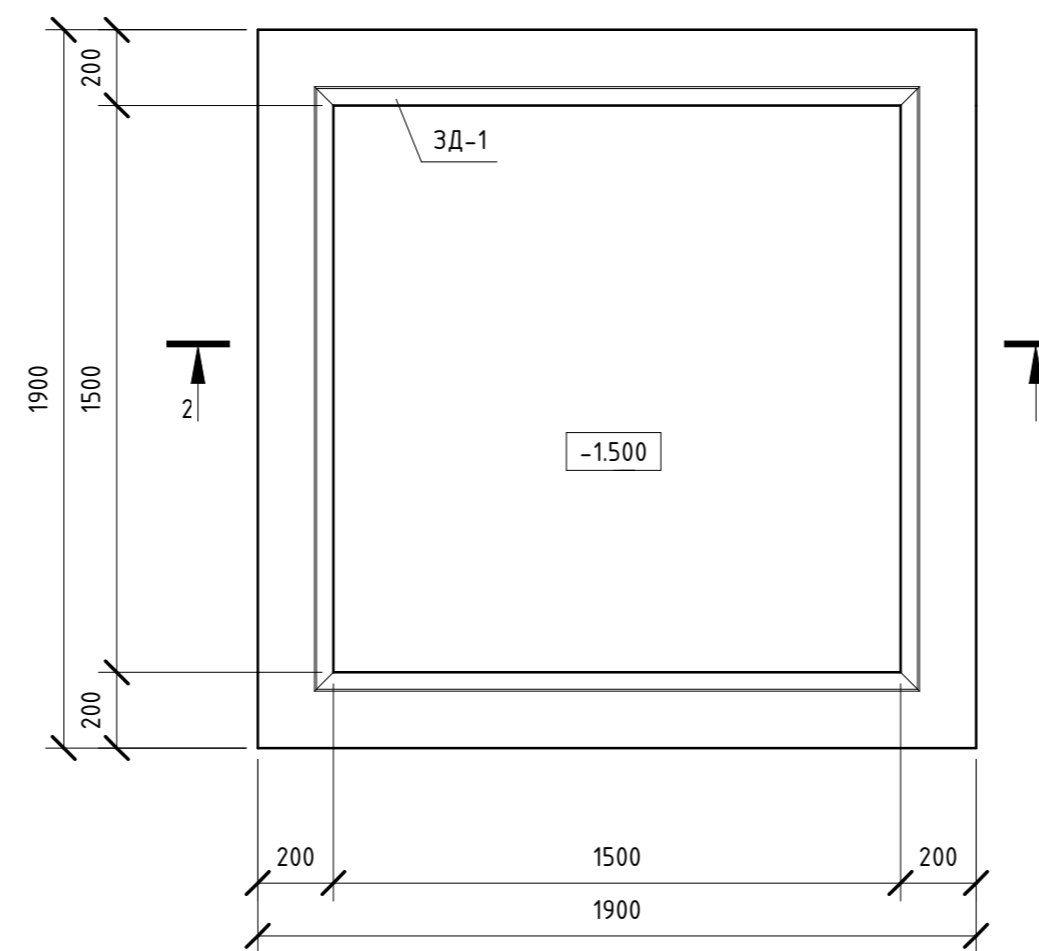
Изм.	Кол. уч.	Лист	№ док.	Подпись	Дата	Стадия	Лист	Листов
1	-	Изм.	035-18		07.18			
Разработал	Мощная			07.18				
Проверил	Жернаков			07.18				
Рук.	Гривенный			07.18				
Н. контроль	Гривенный			07.18				
ГИП	Калинин			07.18	Общие данные			

СВЕКО СОЮЗ  
ИНЖИНИРИНГ

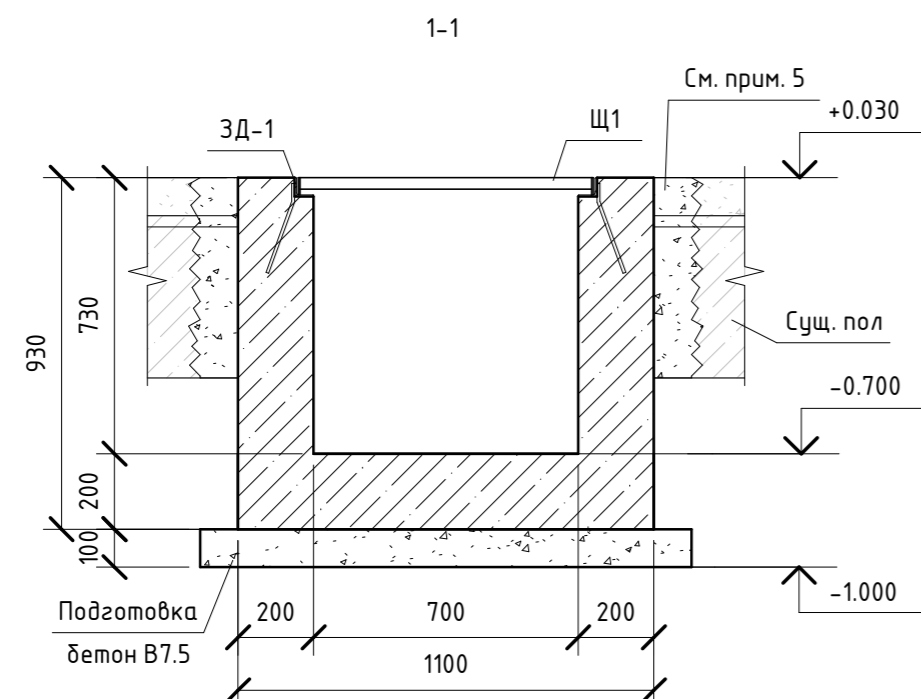
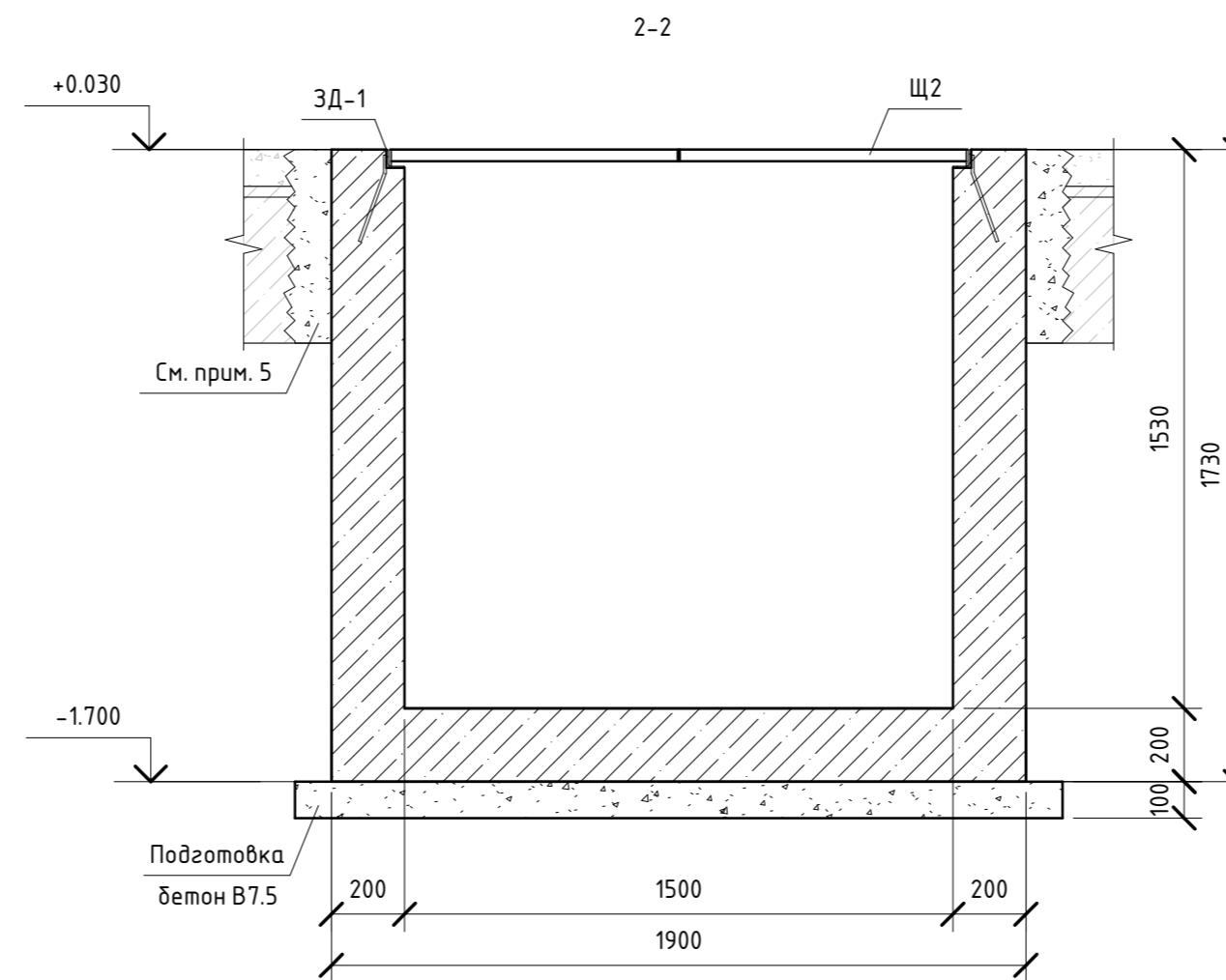
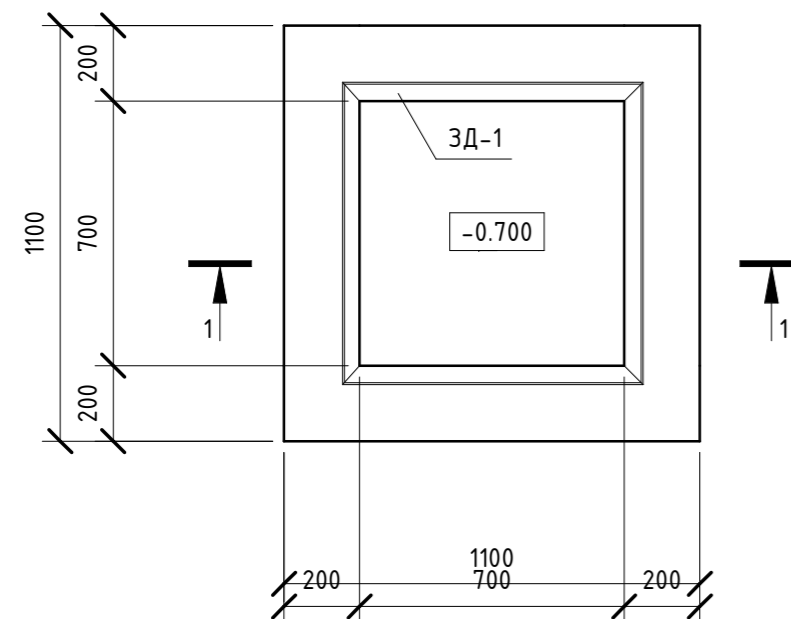
Схема расположения монолитных приямков в осях 1-5, рядах И-М



Монолитный приямок ПРМ-2



Монолитный приямок ПРМ-1



Спецификация к схеме расположения монолитных приямков

Марка, поз.	Обозначение	Наименование	Кол-во	Примечание
		<b>Железобетонные элементы</b>		
ПРМ-1		Приямок монолитный ПРМ-1	1	0.73м³
ПРМ-2		Приямок монолитный ПРМ-2	1	2.86м³
				3.59м³

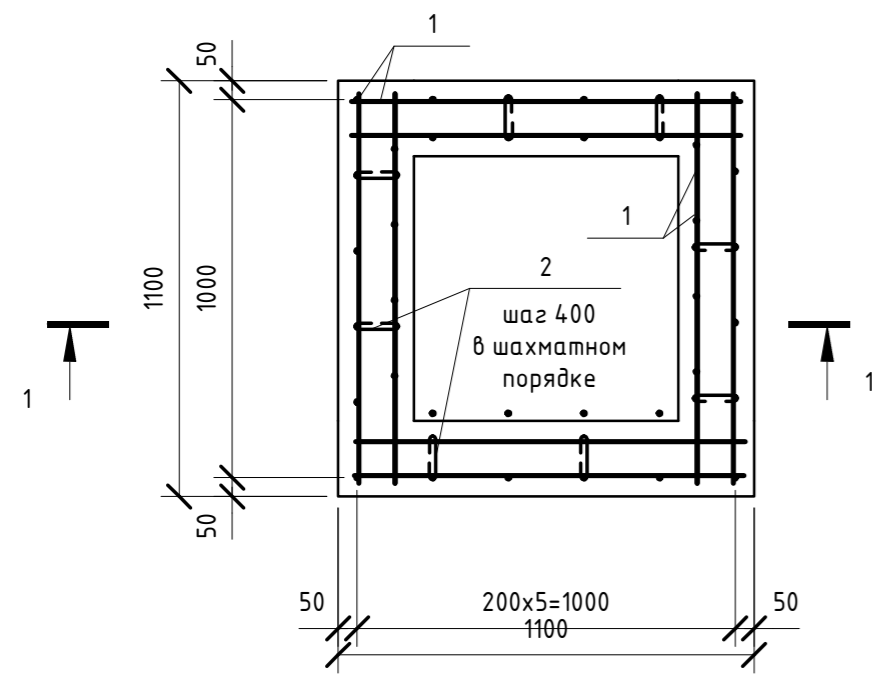
- Общие указания и ведомость рабочих чертежей см. л. "Общие данные".
- Данный лист рассматривать совместно с л.3.
- Монолитные приямки ПРМ-1 и ПРМ-2 перекрыть прессованным решетчатым настилом.
- Закладные детали покрываются кислотостойкой грунт-эмалью ЗМАКОУТ 7320В в 2 слоя и кислотостойкой грунт-эмалью ЗМАКОУТ 7320С - в 1 слой, производства завода ЭМЛАК.
- В местах устройства монолитных приямков существующий пол демонтировать. Применять ударные инструменты строго запрещается. Пазухи между существующим полом и монолитными приямками заполнить раствором на саморасширяющемся цементе М150.
- Объем демонтируемого пола = 1,96м³
- Отверстия в щитах для прохода трубопроводов вырезать по месту.
- Внутреннюю поверхность приямков покрыть составом, в соответствии с комплектом чертежей 06-НТ II-000-АС.05.

06-НТ II-000-КЖ.04					
Техническое перевооружение Завода ООО «Хевел». Увеличение производительности технологической линии НТ					
Изм.	Кол. уч.	Лист	№ док.	Подпись	Дата
Разработал	Моцная			<i>[Signature]</i>	07.18
Проверил	Жернаков			<i>[Signature]</i>	07.18
Рук.	Грибенный			<i>[Signature]</i>	07.18
Н. контроль	Грибенный			<i>[Signature]</i>	07.18
ГИП	Калинин			<i>[Signature]</i>	07.18
				Стадия	Лист
				Р	2
				Листов	
				Схема расположения монолитных приямков в осях 1-5, рядах И-М. ПРМ-1, ПРМ-2. Разрезы 1-1, 2-2.	

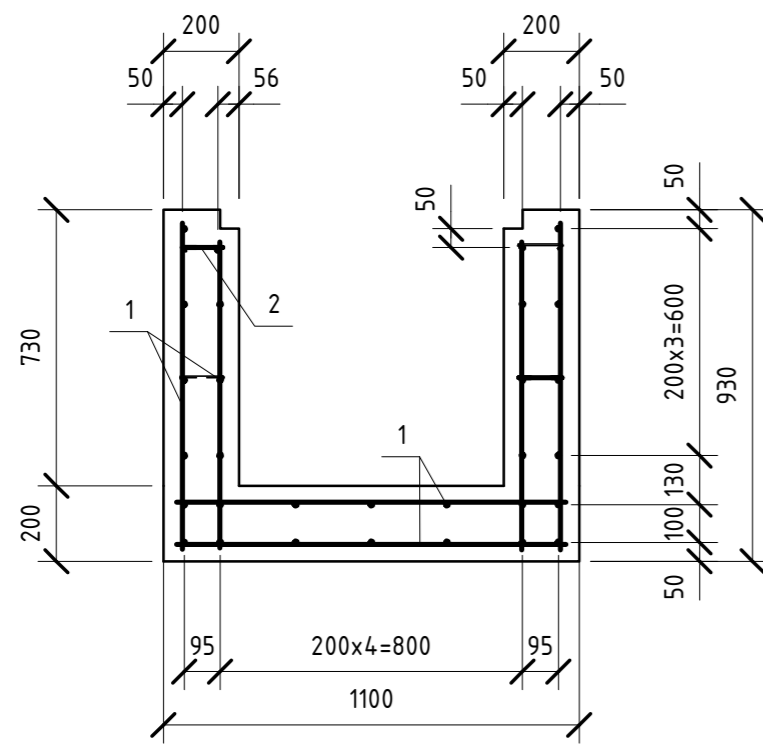


Инв. № подл. Подп. и дата. Взам. инв. №

Монолитный прямок ПРм-1 (Армирование)



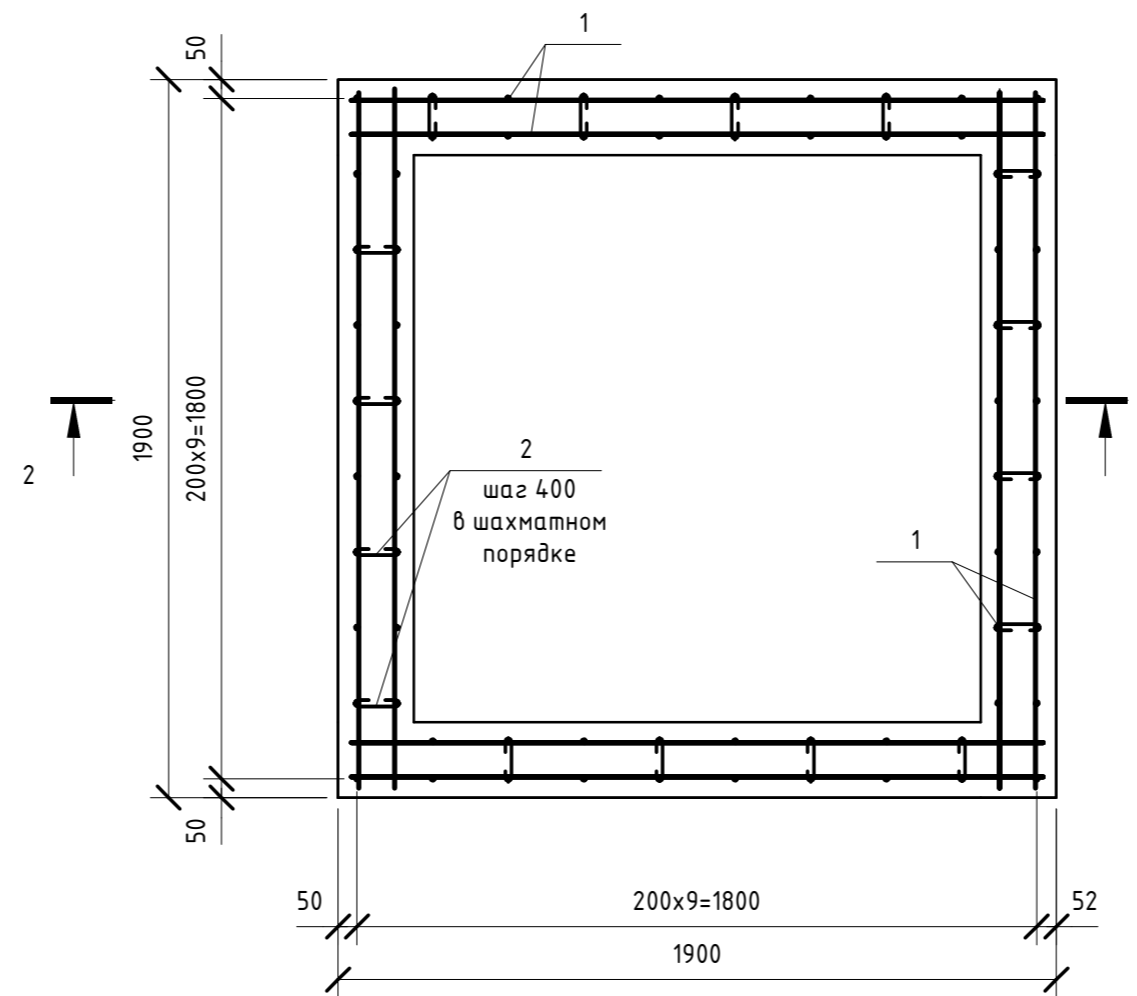
1-1  
(Армирование)



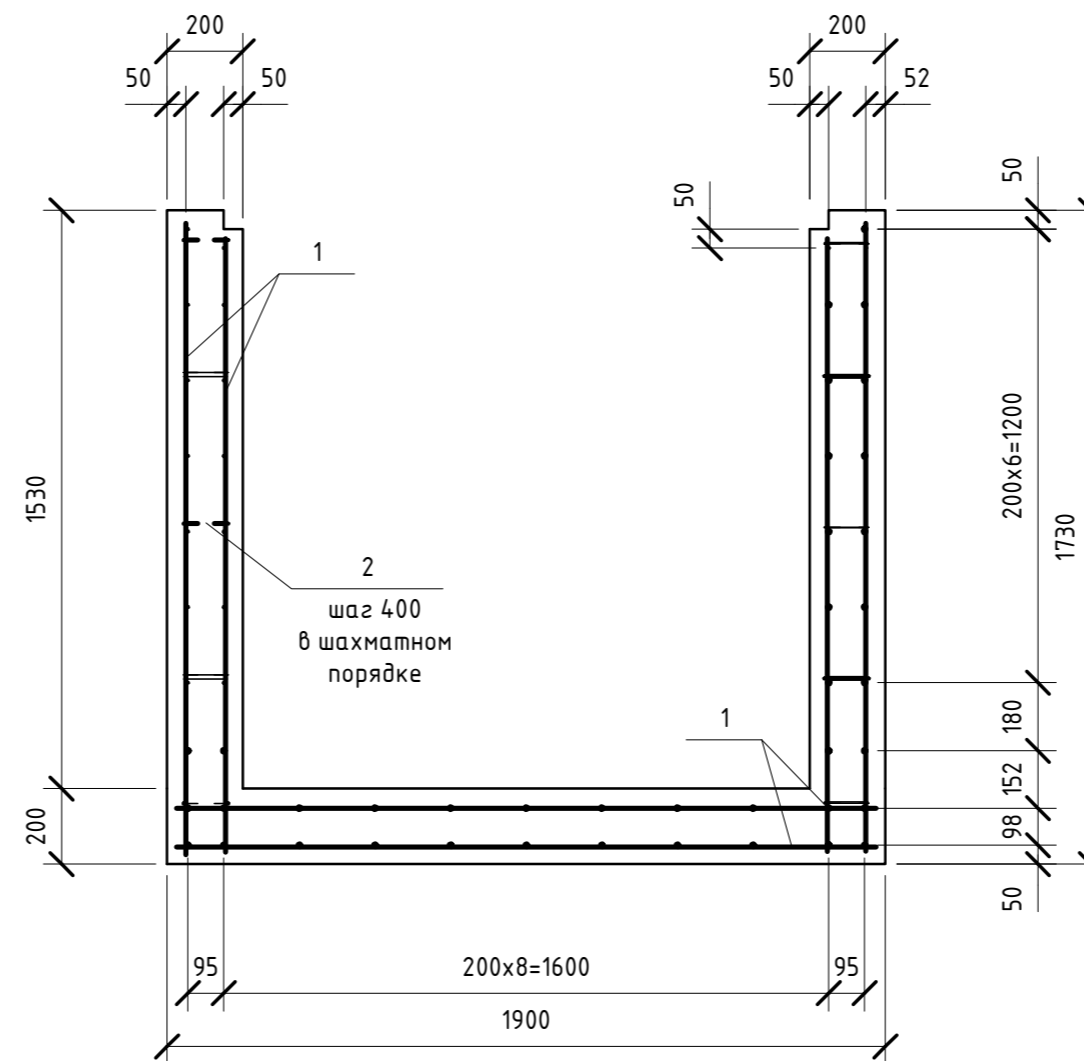
Ведомость расхода стали, кг

Марка элемента	Изделия арматурные				Изделия закладные				Всего	Общий расход
	Арматура класса		Арматура класса		Прокат марки					
	A III		A III		C 245					
	ГОСТ 5781-82		ГОСТ 5781-82		ГОСТ 8509-93*					
	∅10	∅8	Итого	∅8	Итого	L 50x5	Итого			
ПРм-1	59.85	3.1	62.95	0.32	0.32	12.16	12.16	72.01	72.01	
ПРм-2	198.33	6.2	204.53	0.64	0.64	24.32	24.32	228.85	228.85	

Монолитный прямок ПРм-2 (Армирование)



2-2  
(Армирование)



Спецификация на монолитные элементы

Марка, поз.	Обозначение	Наименование	Кол-во	Масса ед., кг.	Примечание
		<u>Прямок ПРм-1</u>			
		<u>Детали и сборочные единицы</u>			
1		∅10 АIII ГОСТ 5781-82 L=п.м.	97	0.617	
2	См. ведомость деталей	∅8 АIII ГОСТ 5781-82 L=п.м.	7.84	0.395	
ЗД-1		ЗД-1 L=п.м.	3,2	4.2	
		<u>Материалы</u>			
		Бетон В25 F50 W6 сульфатостойкий портландцемент			0.61м³
		Бетон В7.5			0.12м³
Щ1	Подготовка	Щит из решетчатого настила Р 34x55/40x4, тип В размером 780x780	1	22,5	
		<u>Прямок ПРм-2</u>			
		<u>Детали и сборочные единицы</u>			
1		∅10 АIII ГОСТ 5781-82 L=п.м.	321,44	0.617	
2	См. ведомость деталей	∅8 АIII ГОСТ 5781-82 L=п.м.	15.68	0.395	
ЗД-1		ЗД-1 L=п.м.	6,4	4.2	
		<u>Материалы</u>			
		Бетон В25 F50 W6 сульфатостойкий портландцемент			2.50м³
		Бетон В7.5			0.36м³
Щ2	Подготовка	Щит из решетчатого настила Р 34x55/40x4, тип В размером 1580x785	2	46,2	92,4

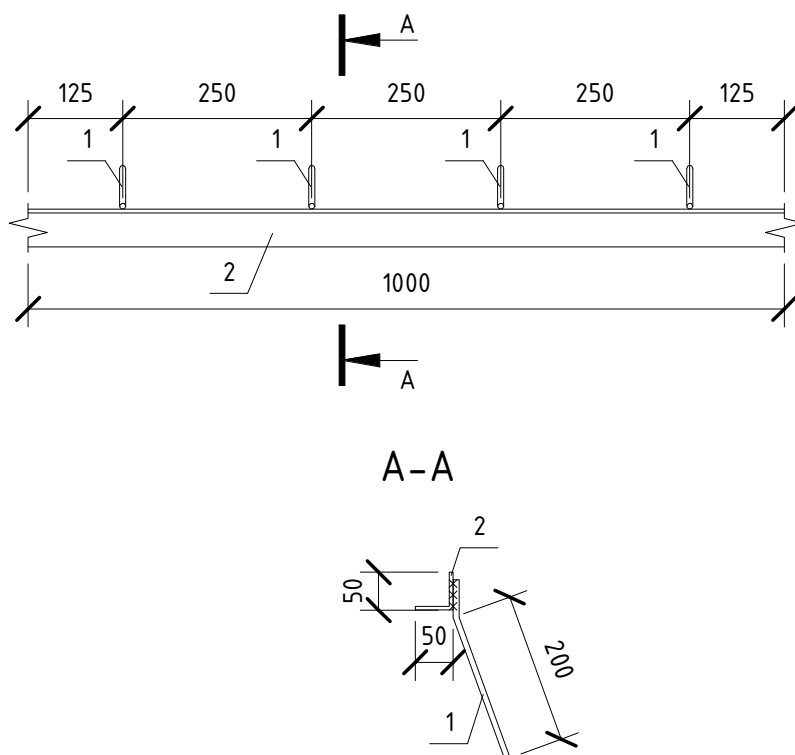
Ведомость деталей

Поз.	Эскиз
2	

1. Общие указания и ведомость рабочих чертежей см. л. "Общие данные".
2. Данный лист рассматривать совместно с л.2.

06-НТ II-000-КЖ.04						
Техническое перевооружение Завода ООО «Хевел». Увеличение производительности технологической линии НТ						
1	2	Изм. 1	035-18	07.18		
Изм.	Кол. уч.	Лист	№ док.	Подпись	Дата	
Разработал	Жернаков	Моцная			07.18	
Проверил	Жернаков				07.18	
Рук.	Гривенный				07.18	
Н. контроль	Гривенный				07.18	
ГИП	Калинин				07.18	
Перепланировка помещений станции водоподготовки в осях 1-6, рядах И-М. Конструкции железобетонные.					Стадия	Лист
Монолитные прямоки ПРм-1, ПРм-2 (Армирование). Разрезы 1-1, 2-2					Р	3
					СЛОВО СОЮЗ ИНЖИНИРИНГ	

ЗД-1



Спецификация к схеме расположения монолитных прямков

Марка, поз.	Обозначение	Наименование	Кол-во	Примечание
		ЗД-1		
		Детали:		
1		Ø8 АIII ГОСТ 5781-82 L=250	4	0.1
2		L 50x5 ГОСТ 8509-94 С245 ГОСТ 27772-88 L=1000	1	3.8
				4.2

Взам. инв. №

Подп. и дата

Инв. № подл.

06-НТ II-000-КЖ.И.04

Изм.	Кол. уч.	Лист	№ док.	Подпись	Дата
Разработал		Мощная		<i>[Signature]</i>	07.18
Проверил		Жернаков		<i>[Signature]</i>	07.18
Рук.		Грибенный		<i>[Signature]</i>	07.18
Н. контроль		Грибенный		<i>[Signature]</i>	07.18
ГИП		Калинин		<i>[Signature]</i>	07.18

Техническое перевооружение  
Завода ООО «Хевел». Увеличение  
производительности  
технологической линии НТ

Закладная деталь ЗД-1

Стадия	Масса	Масштаб
Р	4.2 кг	
Лист 4	Листов	

**СВЕКО СОЮЗ  
ИНЖИНИРИНГ**